

BANDAS TRANSPORTADORAS



Mafdel se reserva el derecho de completar, modificar o retirar alguna de sus fabricaciones sin aviso previo. Los parámetros y datos incorporados a este documento son proporcionados a título informativo. Mafdel no aceptará responsabilidades por el uso incorrecto de esa información.

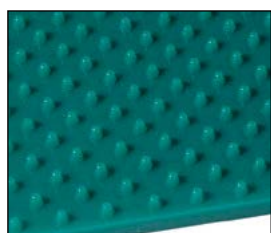


BANDAS TRANSPORTADORAS

		Cara inferior	Cara superior	Granulado Cara sup.	Anchura maxi (mm)	Espesor (mm)							
						1,5	1,6	2	2,3	2,5	3	4	5
DEL/ROC	100 ShA 55 ShD	Lisa	Lisa	No	1850								
DEL/ROC	100 ShA 55 ShD	Estructurada	Lisa	No	1850								
DEL/FLEX	95 ShA	Lisa	Lisa	Sí	1850								
DEL/FLEX	95 ShA	Estructurada	Lisa	Sí	1850								
DEL/FLEX	93 ShA	Lisa	Lisa	Sí	1850								
DEL/FLEX	93 ShA	Estructurada	Lisa	Sí	1850								
DEL/FLEX	93 ShA	Reforzada	Lisa	Sí	1850								
SOUPLEX	85 ShA	Lisa	Lisa	Sí	1850								
SOUPLEX	85 ShA	Estructurada	Lisa	Sí	1850								
SOUPLEX	85 ShA	Lisa	Lisa	Sí	1850								
FLATBELT	95 ShA	Lisa	Lisa	No	350								
PROBELT	95 ShA	Lisa	Lisa	No	350								
ELASTOBELT	80 ShA 70 ShA	Lisa	Lisa	Sí	360								
Recubrimiento TOTALGRIP	70 ShA	Lisa	Lisa	Sí	360								
Especial PRIMAFLEX	90 ShA	Lisa o Cepillada	Lisa	Sí	360								

Bandas DEL/ROC, DEL/FLEX y SOUPLEX con guías bajo demanda

Posibilidades de granulado con picos, multicara, SG3 o rombos en cara superior (excepto con bandas DEL/ROC).
Anchura maxi : 380 mm. Color verde, blanco, azul.



Con picos (PI)



Multicara (US)



SG3 (SG)

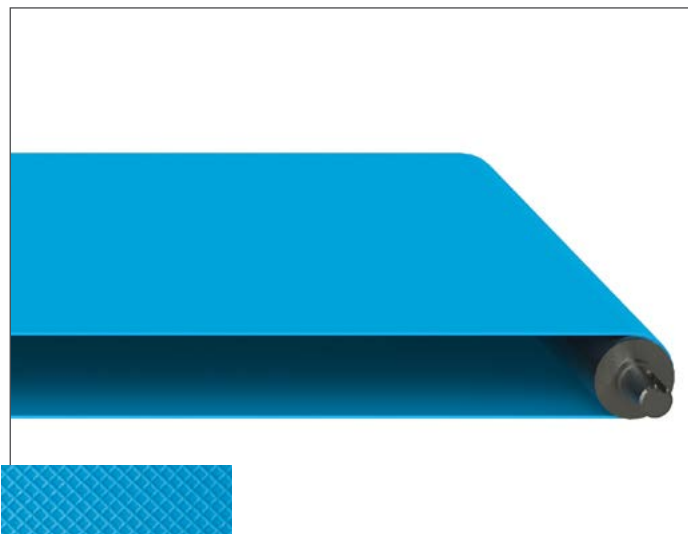
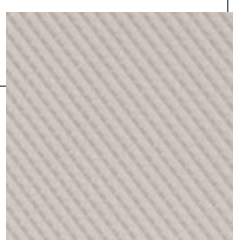


Rombos (LO)

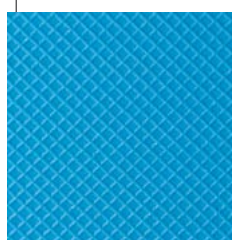
DEL/ROC



Certificada alimentaria (CE - FDA)



Certificada alimentaria (CE - FDA)



Características

- Cara inferior lisa o estructurada.
- Fácil de limpiar.
- Resistente a la abrasión.
- Resistente a los ataques químicos.
- Resistente a la tracción.
- Buen coeficiente de fricción.

Aplicaciones

- Transporte de cargas medianas o pesadas.
- Acumulación posible.
- Accionamiento discontinuo con carga.
- Distancia entre centros larga.

Cara inferior ESTRUCTURADA (EM)

- Mejora el rozamiento sobre soporte de acero inoxidable en entornos húmedos o grasos.
- Reduce los esfuerzos de tracción.

Uniones posibles

- Soldadura cara a cara.
- Soldadura con soplete de aire caliente.
- Unión mediante grapa plástica o inoxidable.

Colocación de guías trapezoidales, perfiles, y perforaciones... bajo demanda.



DEL/ROC	
Color	Marfil o azul
Materia	Elastómero de Poliéster
Dureza	100 ShA - 55 ShD
Cara superior	Lisa
Cara inferior	Lisa o estructurada (EM)
Fuerza de tracción	9 daN/cm ² de sección a 0,5 % de tensión
	18 daN/cm ² de sección a 1% de tensión
	27 daN/cm ² de sección a 1,5% de tensión
Tensión de funcionamiento	0,5 a 2% según condiciones
Temperaturas extremas	-30°C / +90°C
Coeficiente de fricción	PEAD 0,15 - 0,2
	Acero 0,35 - 0,4
	Inox 0,5

Correa plana Anchura < 100mm	Banda transportadora Anchura ≥ 100mm	Color	Espesor banda (mm)	Anchura maxi (mm)	Ø mini de arrollamiento (mm)	Peso (kg/m ²)
DRPI1.5	DRBI1.5		1,5	1850	30	1,8
DRPI2	DRBI2		2	1850	40	2,4
DRPI2EM	DRBI2EM					
DRPB2	DRBB2					
DRPB2EM	DRBB2EM		2,5	1850	60	3
DRPI2.5	DRBI2.5					
DRPI3	DRBI3					
DRPI3EM	DRBI3EM		3	1850	80	3,6
DRPB3	DRBB3					
DRPB3EM	DRBB3EM					
DRPI4	DRBI4		4	1850	160	4,8
DRPB4	DRBB4					
DRPB4EM	DRBB4EM					
DRPI5	DRBI5		5	1850	200	6
DRPB5	DRBB5					

BANDAS DEL/ROC CON GUIAS

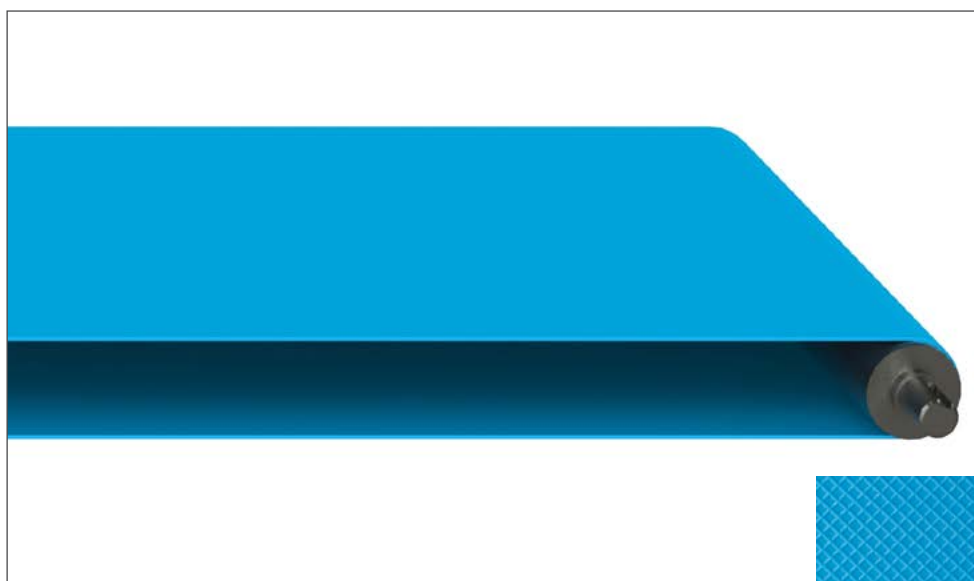
Ø mínimo de arrollamiento (mm)



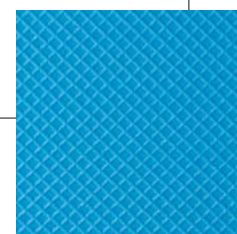
Guía V/FLEX (PVC 60 ShA)

Guía V/FLEX dentada

Espesor banda (mm)	Guía V/FLEX (PVC 60 ShA)					Guía V/FLEX dentada				
	8x5	10x6	13x8	17x11	22x14	8x5	10x6	13x8	17x11	22x14
2	70	80	100	-	-	-	70	90	-	-
2,5	80	100	110	130	-	-	90	100	110	-
3	110	130	140	150	200	-	110	120	130	150
4	160	180	200	210	220	-	160	180	190	200
5	200	210	220	240	250	-	200	210	230	240



Certificada alimentaria (CE - FDA)



Características

- Cara inferior lisa o estructurada.
- Fácil de limpiar.
- Resistente a la abrasión.
- Resistente a los cortes.
- Resistente a los desgarros.
- Resistente a los ataques químicos.
- Flexible.

Aplicaciones

- Transporte de cargas medianas.
- Entorno abrasivo.
- Banda en artesanía.

Uniones posibles

- Soldadura cara a cara.
- Soldadura con soplete de aire caliente.
- Unión con prensa.
- Unión mediante grapa plástica o inoxidable.

Cara inferior ESTRUCTURADA (EM)

- Mejora el rozamiento sobre soporte de acero inoxidable en entornos húmedos o grasos.
- Reduce los esfuerzos de tracción.

GRANULADOS ESTANDARES

Anchura maxi : 380 mm.



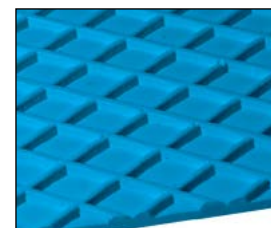
con picos (PI)



multicara (US)



SG3 (SG)



rombos (LO)

Colocación de guías trapezoidales, perfiles, bordes de contención y perforaciones... bajo demanda.



DEL/FLEX	
Color	Azul
Materia	Poliuretano
Dureza	95 ShA
Cara superior	Lisa
Cara inferior	Lisa o estructurada (EM)
Fuerza de tracción	12 daN/cm ² de sección a 1% de tensión
	19 daN/cm ² de sección a 2% de tensión
	25 daN/cm ² de sección a 3% de tensión
Tensión de funcionamiento	1 a 3% según condiciones
Temperaturas extremas	-20°C / +70°C
Coeficiente de fricción	PEAD 0,25
	Acero 0,5
	Inox 0,6

Correa plana Anchura < 100mm	Banda transportadora Anchura ≥ 100mm	Espesor banda (mm)	Anchura maxi (mm)	Ø mini de arrollamiento (mm)	Peso (kg/m ²)
DFPB2	DFBB2	2	1850	30	2,5
DFPB2EM	DFBB2EM				
DFPB3	DFBB3	3	1850	70	3,75
DFPB3EM	DFBB3EM				
DFPB4	DFBB4	4	1850	100	5
DFPB4EM	DFBB4EM				
DFPB5	DFBB5	5	1850	140	6,25

BANDAS DEL/FLEX CON GUIAS

Ø mínimo de arrollamiento (mm)

 Guía **SOUPLEX** (PU 80 ShA)

 Guía **SOUPLEX** dentada

Espesor banda (mm)	8x5	10x6	13x8	17x11	22x14	8x5	10x6	13x8	17x11	22x14
2	70	80	100	-	-	-	60	70	-	-
3	90	100	120	170	-	-	75	85	120	-
4	120	140	160	190	-	-	100	110	140	-
5	150	160	200	240	-	-	140	140	160	-

 Guía **SUPERFLEX** (PU 70 ShA)

 Guía **SUPERFLEX** dentada

Espesor banda (mm)	8x5	10x6	13x8	17x11	22x14	8x5	10x6	13x8	17x11	22x14
2	60	65	90	135	-	-	-	65	90	-
3	80	85	100	150	-	-	-	80	110	-
4	100	100	115	165	-	-	-	100	120	-
5	140	140	140	185	-	-	-	140	150	-

Guía trapezoidal **SUPERFLEX** 6x4 mm : consúltenos.

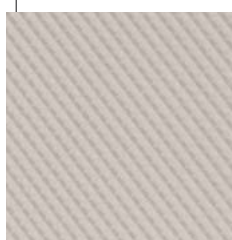
DEL/FLEX



Estándar



Certificada alimentaria (CE - FDA)



Características

- Fácil de limpiar.
- Resistente a la abrasión.
- Resistente a los cortes.
- Resistente a los desgarros.
- Resistente a los ataques químicos.
- Flexible.

Aplicaciones

- Transporte de cargas medianas.
- Pequeños diámetros de rodillo.
- Entorno abrasivo.
- Banda en artesa.

Uniones posibles

- Soldadura cara a cara.
- Soldadura con soplete de aire caliente.
- Unión con prensa.
- Unión mediante grapa inoxidable.

Cara inferior ESTRUCTURADA (EM)

- Mejora el rozamiento sobre soporte de acero inoxidable en entornos húmedos o grasos.
- Reduce los esfuerzos de tracción.

GRANULADOS ESTANDARES

Anchura maxi : 380 mm.



con picos (PI)



multicara (US)



SG3 (SG)



rombos (LO)

Colocación de guías trapezoidales, perfiles, bordes de contención y perforaciones... bajo demanda.



DEL/FLEX	
Color	Verde o blanco
Materia	Poliuretano
Dureza	93 ShA
Cara superior	Lisa
Cara inferior	Lisa o estructurada (Blanca - EM)
Fuerza de tracción	10 daN/cm ² de sección a 1% de tensión
	15 daN/cm ² de sección a 2% de tensión
	20 daN/cm ² de sección a 3% de tensión
Tensión de funcionamiento	1 a 3% según condiciones
Temperaturas extremas	-20°C / +70°C
Coeficiente de fricción	PEAD 0,25
	Acero 0,5
	Inox 0,6

Correa plana Anchura < 100mm	Banda transportadora Anchura ≥ 100mm	Color	Espesor banda (mm)	Anchura maxi (mm)	Ø mini de arrollamiento (mm)	Peso (kg/m ²)
DFPG1.5	DFBG1.5		1,5	1850	20	1,87
DFPW1.5	DFBW1.5					
DFPG2	DFBG2		2	1850	30	2,5
DFPW2	DFBW2					
DFPW2EM	DFBW2EM					
DFPG3	DFBG3		3	1850	70	3,75
DFPW3	DFBW3					
DFPW3EM	DFBW3EM					
DFPG4	DFBG4		4	1850	100	5
DFPW4	DFBW4					
DFPG5	DFBG5		5	1850	140	6,25
DFPW5	DFBW5					

BANDAS DEL/FLEX CON GUIAS Ø mínimo de arrollamiento (mm)



Guía **SOUPLEX** (PU 85 ShA)



Guía **SOUPLEX** dentada

Espesor banda (mm)	8x5	10x6	13x8	17x11	22x14	8x5	10x6	13x8	17x11	22x14
2	90	100	140	-	-	-	70	80	-	-
3	110	130	180	220	280	-	85	100	140	200
4	130	170	220	260	350	-	100	120	160	220
5	160	200	250	300	400	-	140	150	180	240



Guía **SUPERFLEX** (PU 70 ShA)



Guía **SUPERFLEX** dentada

Espesor banda (mm)	8x5	10x6	13x8	17x11	22x14	8x5	10x6	13x8	17x11	22x14
2	60	65	90	135	-	-	-	65	90	-
3	80	85	100	150	-	-	-	80	110	-
4	100	100	115	165	-	-	-	100	120	-
5	140	140	140	185	-	-	-	140	150	-

Guía trapezoidal **SUPERFLEX** 6x4 mm : consúltenos.

DEL/FLEX REFORZADA



Certificada alimentaria (CE - FDA)



Cara inferior
con tela de refuerzo.

Características

- Alargamiento bloqueado.
- Buen coeficiente de fricción con el soporte.
- Resistente a la abrasión.
- Resistente a los cortes.
- Resistente a los desgarros.
- Resistente en tracción.

Aplicaciones

- Transporte de cargas medianas a pesadas.
- Distancia entre centros larga.
- Recorrido de tensión limitado.

Uniones posibles

- Soldadura cara a cara.
- Soldadura con soplete de aire caliente.
- Unión mediante grapa inoxidable.

GRANULADOS ESTANDARES

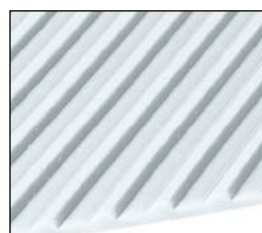
Anchura maxi : 380 mm.



con picos (PI)



multicara (US)



SG3 (SG)



rombos (LO)

Colocación de guías trapezoidales, perfiles, bordes de contención y perforaciones... bajo demanda.



DEL/FLEX REFORZADA

DEL/FLEX reforzada	
Color	Blanca
Materia	Poliuretano
Dureza	93 ShA
Cara superior	Lisa
Cara inferior	Tela de poliéster
Fuerza de tracción	7 daN/cm de anchura a 1% de tensión
	17,5 daN/cm de anchura a 2% de tensión
Tensión de funcionamiento	1 a 2% según condiciones
Temperaturas extremas	-20°C / +80°C
Coeficiente de fricción	PEAD 0,25
	Acero 0,35
	Inox 0,35

Correa plana Anchura < 100mm	Banda transportadora Anchura ≥ 100mm	Espesor banda (mm)	Anchura maxi (mm)	Ø mini de arrollamiento (mm)	Peso (kg/m ²)
DFPW3RF	DFBW3RF	3	1850	80	3,6

BANDAS DEL/FLEX REFORZADAS CON GUIAS Ø mínimo de arrollamiento (mm)



Guía **SUPERFLEX** (PU 70 ShA)

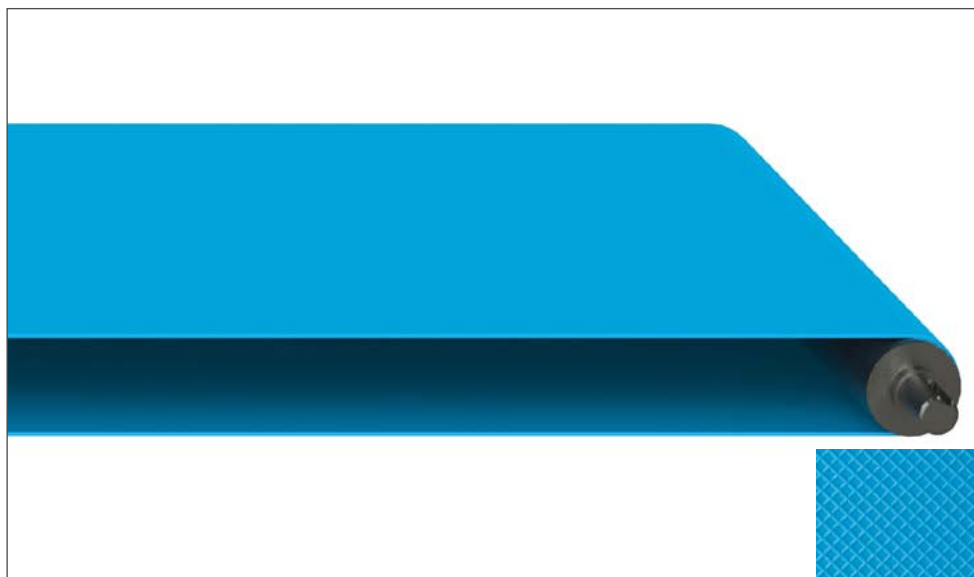


Guía **SUPERFLEX** dentada

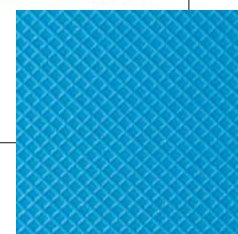
Espesor banda (mm)	8x5	10x6	13x8	17x11	22x14	8x5	10x6	13x8	17x11	22x14
3	90	100	120	160	-	-	-	100	130	-

Guía trapezoidal **SUPERFLEX** 6x4 mm : consúltenos.

SOUPLEX



Certificada alimentaria (CE - FDA)



Características

- Fácil de limpiar.
- Resistente a la abrasión.
- Resistente a los cortes.
- Resistente a los desgarros.
- Resistente a los ataques químicos.
- Adherente.
- Muy flexible.
- Buena elasticidad.

Aplicaciones

- Transporte de cargas ligeras.
- Distancia entre centros corta.
- Pequeños diámetros de rodillo.

Uniones posibles

- Soldadura cara a cara.
- Unión con prensa.
- Unión mediante grapa inoxidable.

Cara inferior ESTRUCTURADA (EM)

- Mejora el rozamiento sobre soporte de acero inoxidable en entornos húmedos o grasos.
- Reduce los esfuerzos de tracción.

GRANULADOS ESTANDARES

Anchura maxi : 380 mm.



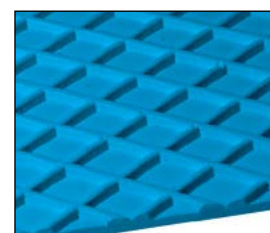
con picos (PI)



multicapa (US)



SG3 (SG)



rombos (LO)

Colocación de guías trapezoidales, perfiles y perforaciones... bajo demanda.



SOUPLEX

SOUPLEX	
Color	Azul
Materia	Poliuretano
Dureza	85 ShA
Cara superior	Lisa
Cara inferior	Lisa o estructurada (EM)
Fuerza de tracción	4 daN/cm ² de sección a 2% de tensión
	6 daN/cm ² de sección a 3% de tensión
	8 daN/cm ² de sección a 4% de tensión
Tensión de funcionamiento	3 a 5% según condiciones
Temperaturas extremas	-20°C / +60°C
Coeficiente de fricción	PEAD 0,35
	Acero 0,6
	Inox 0,7

Correa plana Anchura < 100mm	Banda transportadora Anchura ≥ 100mm	Espesor banda (mm)	Anchura maxi (mm)	Ø mini de arrollamiento (mm)	Peso (kg/m ²)
SXPB2	SXBB2	2	1850	20	2,5
SXPB2EM	SXBB2EM				
SXPB3	SXBB3	3	1850	40	3,75

BANDAS SOUPLEX CON GUIAS

Ø mínimo de arrollamiento(mm)



 Guía **SOUPLEX** (PU 80 ShA)

Espesor banda (mm)	Guía SOUPLEX (PU 80 ShA)					Guía SOUPLEX dentada				
	8x5	10x6	13x8	17x11	22x14	8x5	10x6	13x8	17x11	22x14
2	60	80	100	-	-	-	-	60	-	-
3	70	90	110	160	180	-	-	70	100	140

 Guía **SUPERFLEX** (PU 70 ShA)

Espesor banda (mm)	Guía SUPERFLEX (PU 70 ShA)					Guía SUPERFLEX dentada				
	8x5	10x6	13x8	17x11	22x14	8x5	10x6	13x8	17x11	22x14
2	40	60	80	-	-	-	-	55	-	-
3	60	75	90	140	-	-	-	65	85	-

Guía trapezoidal **SUPERFLEX** 6x4 mm : consúltenos.

SOUPLEX



Estándar



Certificada alimentaria (CE - FDA)

Características

- Fácil de limpiar.
- Resistente a la abrasión.
- Resistente a los cortes.
- Resistente a los desgarros.
- Resistente a los ataques químicos.
- Adherente.
- Muy flexible.
- Buena elasticidad.

Aplicaciones

- Transporte de cargas ligeras.
- Distancia entre centros corta.
- Pequeños diámetros de rodillo.

Uniones posibles

- Soldadura cara a cara.
- Unión con prensa.
- Unión mediante grapa inoxidable.

GRANULADOS ESTANDARES

Anchura maxi : 380 mm.



con picos (PI)



multicapa (US)



SG3 (SG)



rombos (LO)

Colocación de guías trapezoidales, perfiles y perforaciones... bajo demanda.



SOUPLEX

SOUPLEX	
Color	Verde o blanco
Materia	Poliuretano
Dureza	85 ShA
Cara superior	Lisa
Cara inferior	Lisa
Fuerza de tracción	4 daN/cm ² de sección a 2% de tensión
	6 daN/cm ² de sección a 3% de tensión
	8 daN/cm ² de sección a 4% de tensión
Tensión de funcionamiento	3 a 5% según condiciones
Temperaturas extremas	-20°C / +60°C
Coeficiente de fricción	PEAD 0,35
	Acero 0,6
	Inox 0,7

Correa plana Anchura < 100mm	Banda transportadora Anchura ≥ 100mm	Color	Espesor banda (mm)	Anchura maxi (mm)	Ø mini de arrollamiento (mm)	Peso (kg/m ²)
SXPG2	SXBG2		2	1850	20	2,5
SXPW2	SXBW2					
SXPG3	SXBG3		3	1850	40	3,75
SXPW3	SXBW3					
SXPG4	SXBG4		4	1850	60	5
SXPW4	SXBW4					

BANDAS SOUPLEX CON GUIAS

Ø mínimo de arrollamiento (mm)



Guía **SOUPLEX** (PU 85 ShA)

Guía **SOUPLEX** dentada

Espesor banda (mm)	Guía SOUPLEX (PU 85 ShA)					Guía SOUPLEX dentada				
	8x5	10x6	13x8	17x11	22x14	8x5	10x6	13x8	17x11	22x14
2	80	90	130	-	-	-	55	65	-	-
3	100	120	160	200	260	-	70	80	120	180
4	120	140	190	220	280	-	85	100	140	200

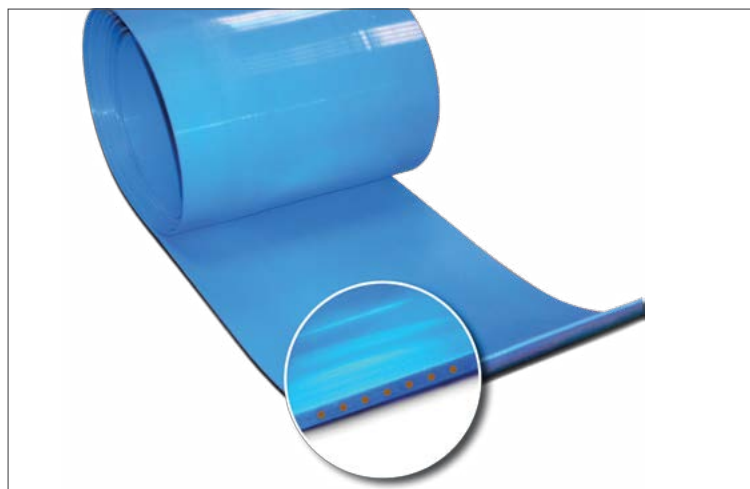
Guía **SUPERFLEX** (PU 70 ShA)

Guía **SUPERFLEX** dentada

Espesor banda (mm)	Guía SUPERFLEX (PU 70 ShA)					Guía SUPERFLEX dentada				
	8x5	10x6	13x8	17x11	22x14	8x5	10x6	13x8	17x11	22x14
2	40	60	80	-	-	-	-	55	-	-
3	60	75	90	140	-	-	-	65	85	-
4	80	90	110	160	-	-	-	80	100	-

Guía trapezoidal **SUPERFLEX** 6x4mm : consúltenos.

FLATBELT REFORZADA



Certificada alimentaria (CE - FDA)

Características

- Ningún alargamiento gracias a los refuerzos de Aramida.
- Muy resistente a los choques.
- Muy resistente a la abrasión y a los cortes.

Aplicaciones

- Pequeños diámetros de rodillo.
- Transporte de cargas medianas a pesadas.
- Entorno abrasivo.

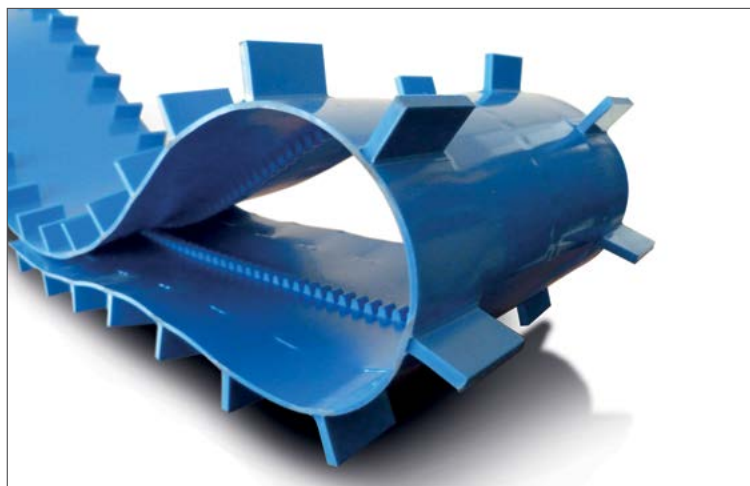
Unión posible: Dentada en nuestras instalaciones (Banda entregada sin fin).

FLATBELT	
Color	Azul
Materia	Poliuretano
Dureza	95 ShA
Cara superior	Lisa
Cara inferior	Lisa
Fuerza de tracción	75 daN por 100mm de ancho a 0,5% de tensión
Tensión de funcionamiento	0,4 à 0,6%
Temperaturas extremas	-20°C / +70°C
Coeficiente de fricción	PEAD 0,25
	Acero 0,5
	Inox 0,6

Correa plana Anchura < 100mm	Banda transportadora Anchura ≥ 100mm	Espesor banda (mm)	Anchura maxi (mm)	ø mini de arrollamiento (mm)	Peso (kg/m ²)
FBPB100R2.3	FBBB100R2.3	2,3	350	45	2,9



PROBELT REFORZADA



Certificada alimentaria (CE - FDA)

Características

- Ningún alargamiento gracias a los refuerzos de Aramida.
- Muy resistente a los choques.
- Muy resistente a la abrasión y a los cortes.
- Excepcional guiado gracias a los dientes moldeados con la banda.

Aplicaciones

- Pequeños diámetros de rodillo.
- Transporte de cargas medianas a pesadas.
- Entorno abrasivo.
- Esfuerzos laterales.

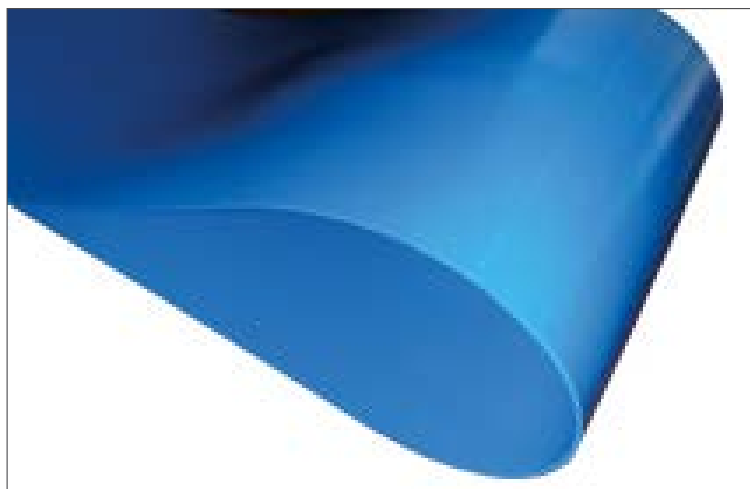
Unión posible: Dentada en nuestras instalaciones (Banda entregada sin fin).

PROBELT	
Color	Azul
Materia	Poliuretano
Dureza	95 ShA
Cara superior	Lisa
Cara inferior	Lisa + 10x6 dentada CFI
Fuerza de tracción	75 daN por 100mm de ancho a 0,5% de tensión
Tensión de funcionamiento	0,4 à 0,6%
Temperaturas extremas	-20°C / +70°C
Coeficiente de fricción	PEAD 0,25
	Acero 0,5
	Inox 0,6

Guía moldeada dentada de forma rectangular 10x6mm.

Correa plana Anchura < 100mm	Banda transportadora Anchura ≥ 100mm	Espesor banda (mm)	Anchura maxi (mm)	Ø mini de arrollamiento (mm)	Peso (kg/m ²)
PBPB110R2.3	PBBB110R2.3	2,3	350	50	2,9

ELASTOBELT



Certificada alimentaria (CE - FDA)
Granulados estándares posibles en la cara superior

Características

- Muy adherente.
- Muy flexible.
- Muy resistente a los choques y a la abrasión.
- Muy buena elasticidad, idónea para los transportadores sin sistema de tensión.
- Pequeños diámetros de rodillo.

Aplicaciones

- Recubrimiento de poleas.
- Manguitos.
- Rascadores, protecciones...
- Recubrimiento de correas planas et trapezoidales.
- Transporte de cargas muy ligeras con distancia entre centros corta.

Uniones posibles: Soldadura cara a cara o unión mediante grapa.

		ELASTOBELT	
Color		Azul	Azul
Materia		Poliuretano	
Dureza		80 ShA	70 ShA
Cara superior		Lisa	Lisa
Cara inferior		Lisa	Lisa
Fuerza de tracción		4,5 daN/cm ² a 3% de tensión	2,7 daN/cm ² a 3% de tensión
		5,7 daN/cm ² a 4% de tensión	3,7 daN/cm ² a 4% de tensión
		8,7 daN/cm ² a 6% de tensión	5,8 daN/cm ² a 6% de tensión
Tensión de funcionamiento		3 a 6% según condiciones	
Temperaturas extremas		-20°C / +60°C	-20°C / +60°C
Coeficiente de fricción	PEAD	0,35	0,35
	Acero	0,6	0,6
	Inox	0,7	0,7

Correa plana Anchura < 100mm	Banda transportadora Anchura ≥ 100mm	Espesor banda (mm)	Anchura maxi (mm)	Ø mini de arrollamiento (mm)	Peso (kg/m ²)
EB70PB1.6	EB70BB1.6	1,6	360	12	2
EB80PB1.6	EB80BB1.6	1,6	360	18	2
EB80PB3	EBO80BB3	3	360	30	3,75



TOTALGRIP



Certificada alimentaria (CE - FDA)
Granulados estándares posibles en la cara superior

Características

- Muy adherente.
- Muy flexible.
- Gran resistencia a los choques.
- Gran resistencia a la abrasión.
- Muy buena elasticidad, idónea para los transportadores sin sistema de tensión.

Aplicaciones

- Recubrimiento de poleas.
- Manguitos.
- Rascadores, protecciones...
- Recubrimiento de correas planas y trapezoidales.
- Transporte de cargas muy ligeras con distancia entre centros corta.

Uniones posibles: Soldadura cara a cara o unión mediante grapa.

TOTALGRIP	
Color	Translucido
Materia	Poliuretano
Dureza	70 ShA
Cara superior	Lisa
Cara inferior	Lisa
Fuerza de tracción	2,7 daN/cm ² a 3% de tensión
	3,7 daN/cm ² a 4% de tensión
	5,8 daN/cm ² a 6% de tensión
Tensión de funcionamiento	3 a 6% según condiciones
Temperaturas extremas	-20°C / +60°C
Coeficiente de fricción	PEAD 0,35
	Acero 0,6
	Inox 0,7

Correa plana Anchura < 100mm	Banda transportadora Anchura ≥ 100mm	Espesor banda (mm)	Anchura maxi (mm)	Ø mini de arrollamiento (mm)	Peso (kg/m ²)
TLPT1.5	TLBT1.5	1,5	360	15	1,9
TLPT3	TLBT3	3	360	25	3,75
TLPT4	TLBT4	4	360	40	5